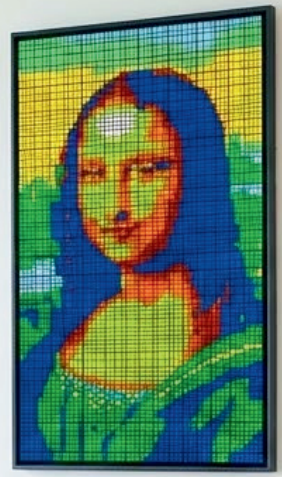


# 院内絵画

## About CubeArt in Hospital



### 空間に調和するアート之力

院内の「待ち時間」を、穏やかな体験に変える。

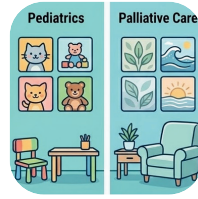
初期費用ゼロで空間を整える、医療施設に特化したアートの定額制(サブスク)サービスです。



施設の理念や地域性を形に



「飽き」と「経年劣化」を防止



空間の目的に最適化



壁面や動線を邪魔しない

## 必要性と期待できる効果



### 患者さんへの効果

診察前の「緊張」を和らげ、待ち時間のイライラや不満を未然に防ぐ



### スタッフへの効果

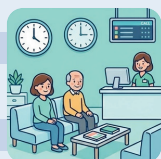
殺風景な空間を整え、患者対応における心理的ストレスを軽減する



### 家族・見舞客への効果

付き添い時の不安を和らげ、無言になりがちな空間の「気まずさ」を解消する

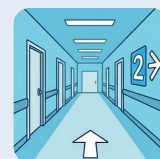
おすすめの  
設置場所



外来待合室など  
(待ち時間ストレスの  
緩和・クレーム抑止に)



エレベーターホール  
(来院者の第一印象  
アップに)



長い廊下  
(「あの絵を右」など、迷い  
を防ぐ目印・道案内に)



〒060-0002

札幌市中央区北2条西2丁目4番地 マルホビル4F

株式会社システムドライブ

院内絵画 キューブ 検索

<https://www.systemdrive.co.jp>

